



100%

SHELLY

**GALLERIA 291 EST**

**100%**  
**SHELLY**

**DI SARA GRAZIOSI**

**Shelly è pop, Shelly è nipponica, Shelly è profondamente divertita, Shelly è messa in scena, Shelly è al 100% artificio straniante di un immaginario profondo.**

Lo sguardo pittorico delle sue composizioni prende dalla fotografia l'artificio dei primordi. Volti, corpi, oggetti reali sono ritratti in un contesto ironico ed esaltante. Musica per iridi ruotanti al ritmo di jingles glitterati. Le trascrizioni che emergono dal mondo di Shelly, omaggiano la cultura dei media della nostra epoca. Shelly ricicla la plastica delle Barbie creando erotismo burlesque per organi infreddoliti dal copia incolla dell'immaginario diffuso. Se la natura è morta lo è anche il piercing delle bocche ammiccanti, il nudo in posa Vogue, i boccoli fluttuanti e l'espressione mod di terza onda che ne preserva il brit senza perderne il pop. Succose gelatine che fanno prevedere divertenti sviluppi per questa giovane artista.

**- Ilde Lazzara**

Sara Graziosi alias "Shelly" nasce a Roma nell'85. Intraprende studi artistici fin dal liceo, vince il concorso nazionale di interior sea design di Fano 2003/2004, successivamente comincia a lavorare come modella, professione che la avvicina alla fotografia. Frequenta la Scuola dell'Arte della Medaglia. Tra le apparizioni più recenti si può contare l'esposizione all'Akab di Roma nel Novembre del 2009 e la pubblicazione sulla rivista indipendente di fotografia, arte e cultura Poupourri.



**OPERE ALL'INTERNO DELLA MOSTRA**



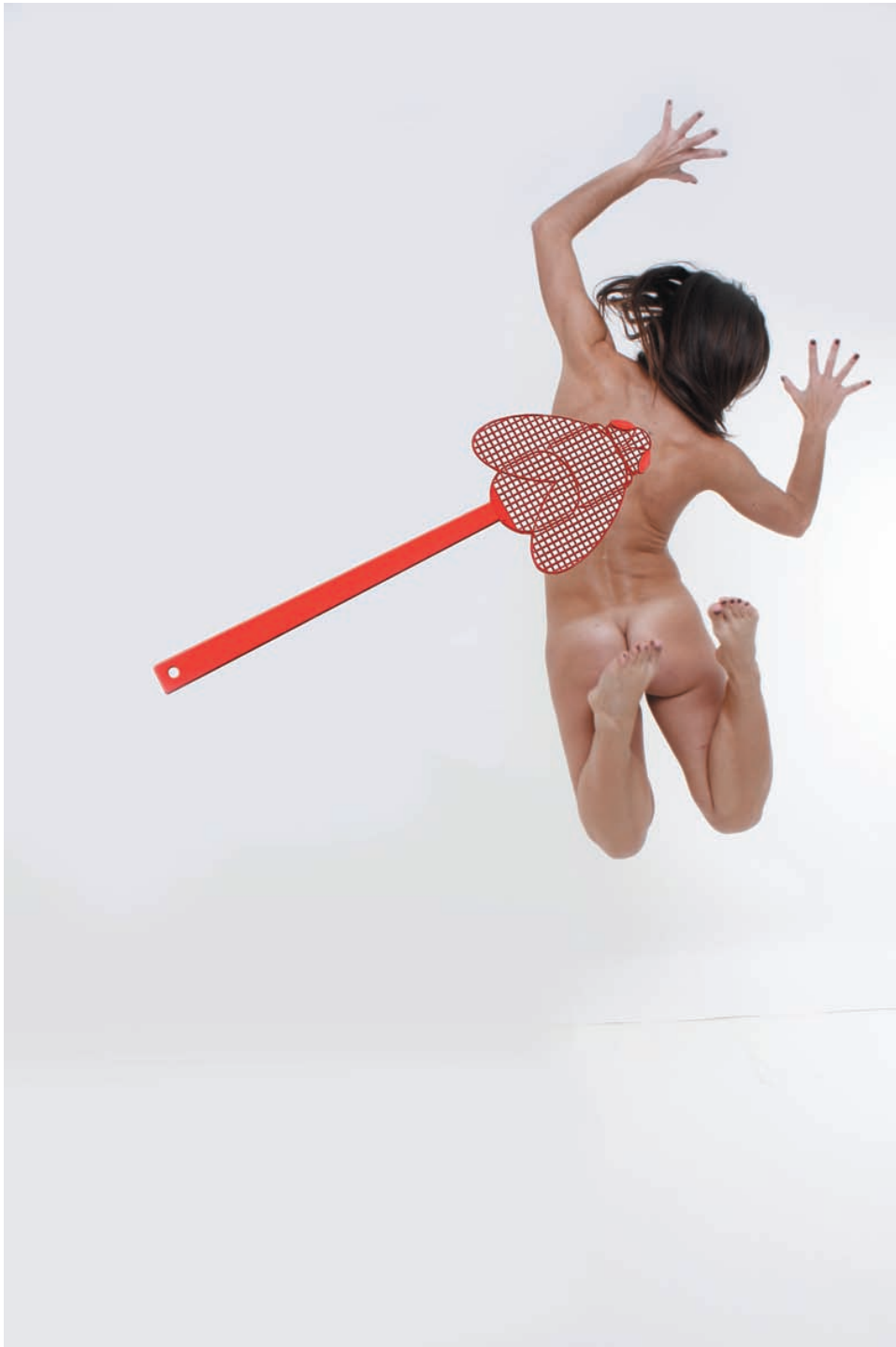










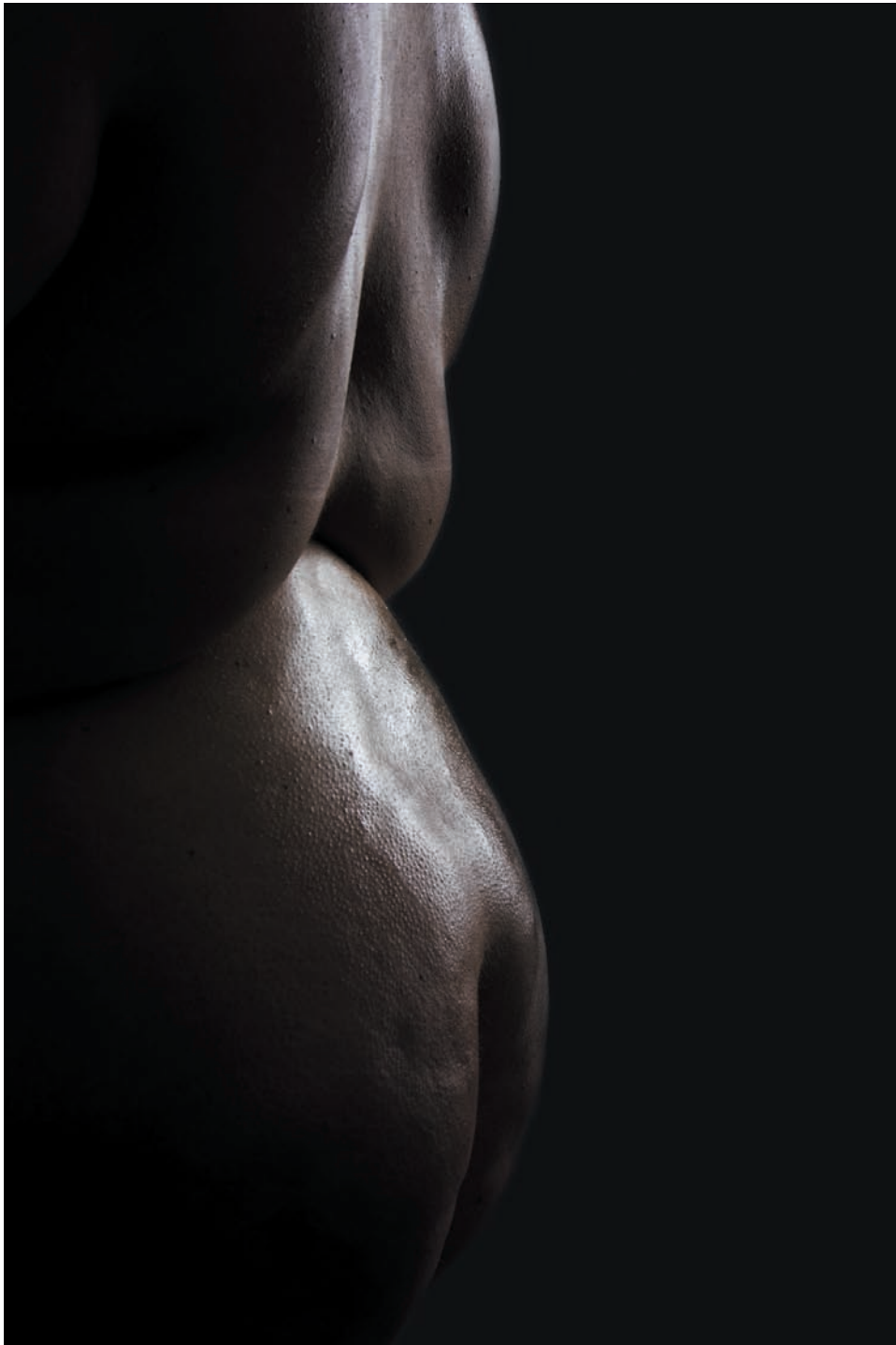


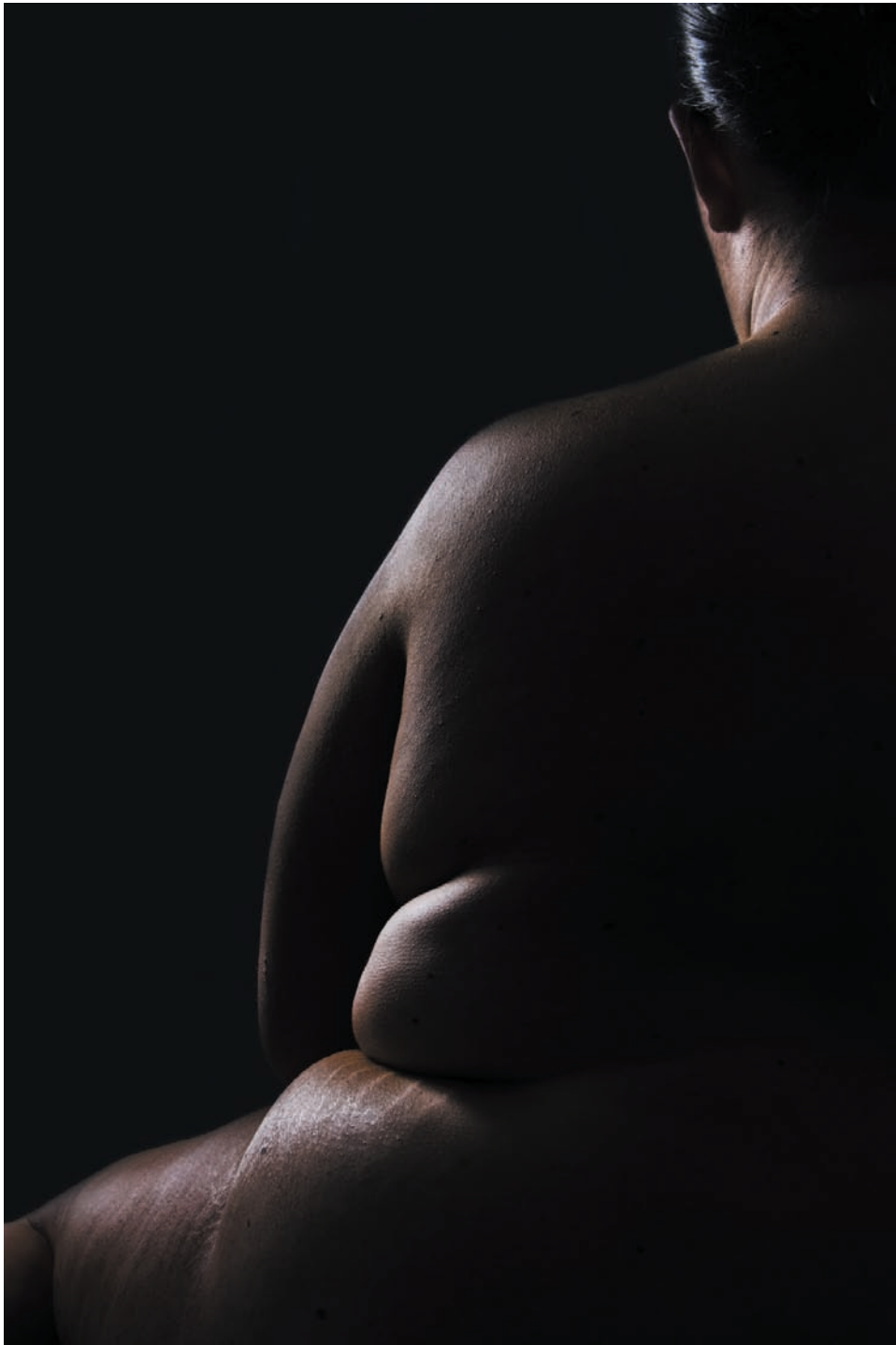


























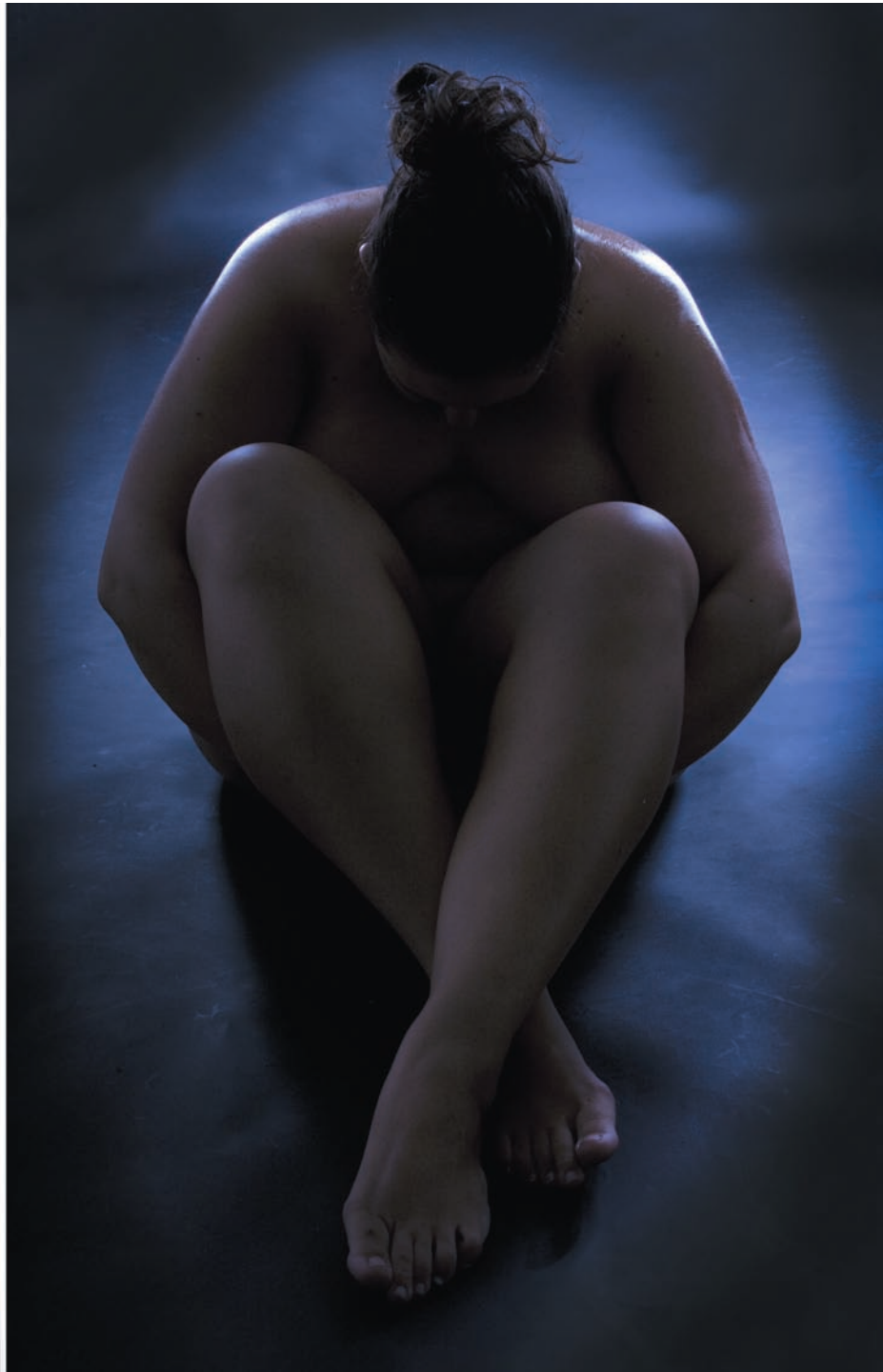
## ALTRI LAVORI





























**GALLERIA 291 EST**

VIALE DELLO SCALO SAN LORENZO 45 - 00185 - ROMA  
+39 06 44 36 00 56 / [WWW.GALLERIA291EST.COM](http://WWW.GALLERIA291EST.COM)